



+ +
เริ่มต้นธุรกิจขนาดเล็ก
ด้วยแรงบันดาลใจขนาดใหญ่

พร้อมรู้จักตัวเองให้มากขึ้น +
+

นำเสนอโดย

อาจารย์สิริวิภา วิมุกตายน

เริ่มเลย

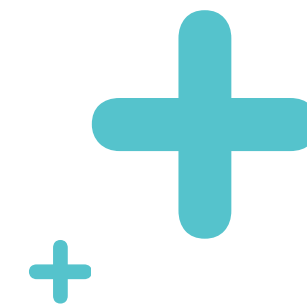
คุณเหมาะกับการทำธุรกิจอะไร

- ธุรกิจคืออะไร.
- ค้นหาตัวเอง
- สำรวจตลาดและความต้องการและกลุ่มเป้าหมาย
- เตรียมความพร้อมด้านสิ่งแวดล้อม
- เติมพลังและค้นหาแรงบันดาลใจ



ธุรกิจคืออะไร

- การให้บริการ
- การค้าขาย
- การประกอบกิจการเพื่อให้ได้มาซึ่งผลกำไร
- กิจกรรมใดๆที่ทำให้เกิดการซื้อขายแลกเปลี่ยน
- การใช้ความรู้ความสามารถเพื่อให้ได้มาซึ่งผลกำไร

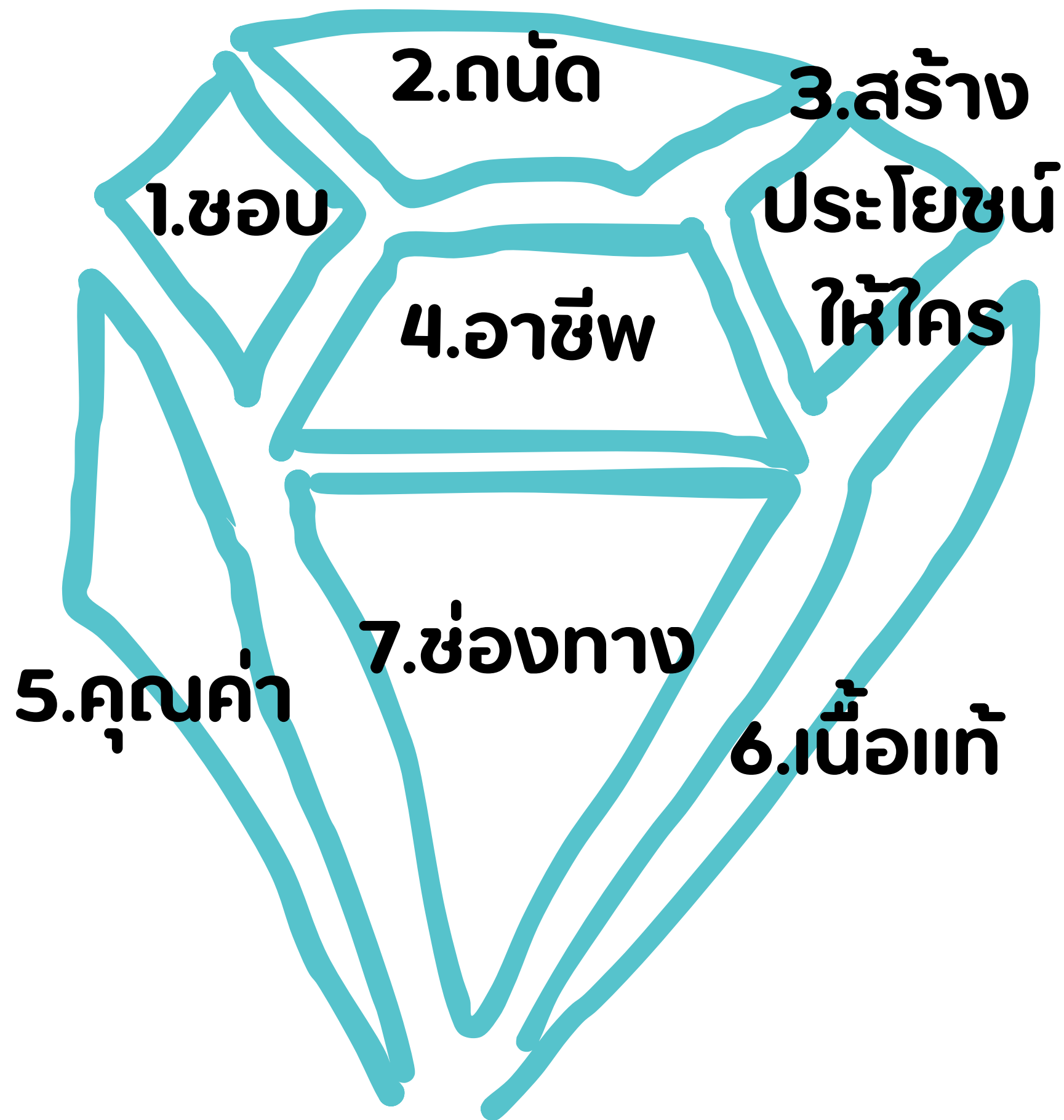




แล้วคุณสนใจอะไร

สำรวจตัวเองเพื่อค้นหาธุรกิจที่เหมาะสมกับคุณ

- นึกอยากทำสิ่งนั้น
- พอได้ลงมือทำแล้วสนุก ตื่นเต้น สนใจ อยากเรียนรู้เพิ่มเติม
- ได้ลงมือแล้วเพลิดเพลินเหมือนเวลาผ่านไปไว
- ถ้าทุกอาชีพได้เงินเท่ากันคุณจะทำอะไร
- ว่างจากความเหนื่อยแล้วยังอยากทำ
- ลองเปรียบเทียบกับหนังสือว่าเลือกอ่านเล่มไหน



Dimond + + searching +

สำรวจตัวเองเพื่อค้นหาธุรกิจที่เหมาะสมกับคุณ



+

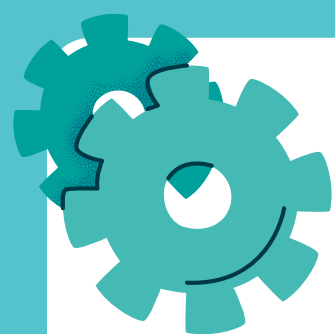
องพัฒนาจากสิ่งที่มีอยู่แล้ว

การเริ่มต้นจากสิ่งที่มีอยู่แล้ว เราจะเดินได้เร็วยิ่งขึ้น เพราะได้ลงมือทำหรือรู้จักสิ่งนั้นมาก่อนอยู่แล้ว เช่น ธุรกิจของครอบครัว การมีสิ่งแหวดล้อมในสิ่งใดสิ่งหนึ่งอยู่แล้ว หรืออะไรที่ทำมาตั้งแต่เด็ก เป็นต้น



+

+
+ 15 ทักษะ ที่แตกต่างกัน
คุณมีทักษะไหนบ้าง +
+



ทักษะคือความถนัดที่ติดตัวคุณมาอยู่แล้ว หรือเกิดจากการพัฒนาและสามารถทำได้อย่างเป็นธรรมชาติ โดยปกติแล้วผู้คุณมีทักษะที่แตกต่างกันไป เกิดจากการหล่อหลอมรวมกันเป็นประสบการณ์นั่นเอง



1.คิดเป็นภาพ

อาชีพที่อาศัยจินตนาการ

2.กล้ามเนื้อขนาดใหญ่

อาชีพที่อาศัยร่างกาย ความสมดุล

3.กล้ามเนื้อเล็ก

อาชีพที่อาศัยมือ

4.เลข/เหตุผล/การวิเคราะห์

อาชีพที่อาศัยตรรกะ

5.ภาษา

อาชีพที่อาศัยการพูด การเขียน เรียบเรียง

6.ดนตรี

อาชีพเกี่ยวกับดนตรี

7.เข้าใจตนเอง

อาชีพที่เกี่ยวข้องกับการใช้ความคิด ความรู้สึก

+

8.สร้างสรรค์/การคิดสิ่งใหม่

อาชีพที่อาศัยจินตนาการและความคิดริเริ่ม

9.ตีความจากภาพ

อาชีพที่อาศัยจินตนาการและการตีรึกนัยภายใน

10.สังเกต/สายตา

อาชีพที่อาศัยความละเอียด ช่างสังเกต และการมองเห็น

11.ธรรมชาติ

อาชีพที่เกี่ยวข้องกับธรรมชาติ

12.ปรัชญา

อาชีพที่เกี่ยวข้องกับความพยายามเข้าใจความเป็นไปของโลก

13.เข้าใจคน

อาชีพที่เกี่ยวข้องกับการพบปะผู้คนและการปรับตัว

14.จัดการ/จัดระเบียบ

อาชีพที่เกี่ยวข้องกับการบริหารจัดการ การจัดระบบ

15.ความสามารถด้านผัสสะ

อาชีพที่ต้องใช้ประสาทสัมผัสพิเศษ

ตัวชีวิตหรือสิ่งที่เราให้คุณค่า สามารถวัดได้จากสิ่งเหล่านี้

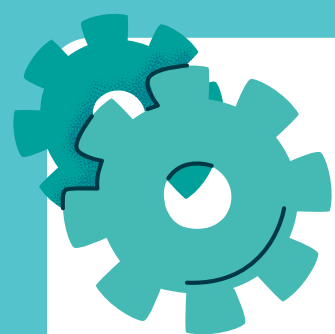
1. เราจะยกให้สิ่งนี้เป็นของที่มีความหมายต่อจิตใจเรา เมื่อได้สัมผัส, ได้ยิน, ได้รับรู้ จะปีติ, ซาบซึ้ง, ขนลุก
2. เป็นสิ่งที่เราทำได้แม้ต้องทำฟรี หรือถ้าให้เราทำสิ่งที่ขัดแย้งกับคุณค่านี้เงินเท่าไรก็ไม่ซื้อไม่ได้
3. เราจะชื่นชมคนที่ให้คุณค่าแบบเดียวกับเรา
4. เราจะรู้สึกอึดอัด ขัดแย้งกับตัวเอง ถ้าเราต้องทำในสิ่งที่ขัดแย้งกับคุณค่าของเรา
5. เราจะโกรธและไม่พอใจ เมื่อมีใครมาดูหมิ่น, ลดค่า ทำลายหรือทำร้าย สิ่งที่เราให้คุณค่า
6. เราจะโกรธและไม่พอใจ เมื่อมีใครมากล่าวหาว่าเราทำได้ไม่ดีในคุณค่านั้นๆ

+
+

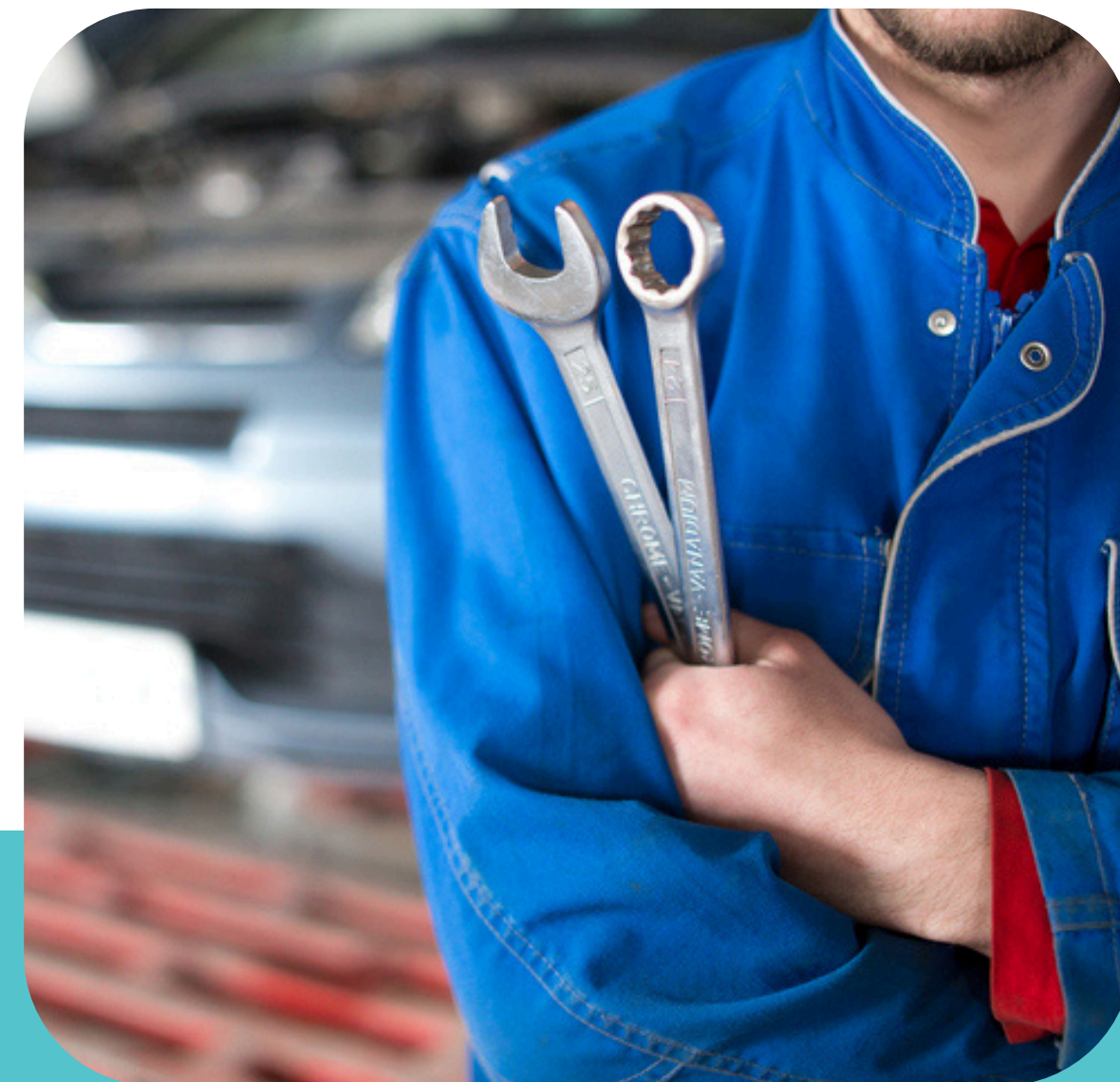
จุดนำอิงจาของคุณคืออะไร

วิเคราะห์จากสิ่งที่ส่งเสริมให้เราพิเศษ แตกต่าง
โดดเด่นหรือได้โอกาสมากยิ่งขึ้น

+
+

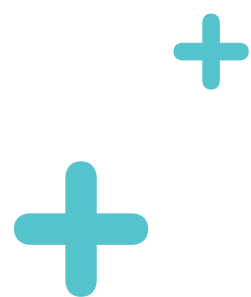


สามารถค้นหาจุดนำอิงจาได้จาก ประสบการณ์ ความรู้ คนรู้จัก เป็นต้น



ช่องทางการสร้างอาชีพ

1. หมั่นเสริมทักษะ
2. หาช่องทางบอกคนอื่นว่าเราทำสิ่งนี้
3. ทำให้ลูกค้าอย่างเต็มที่ เต็มความสามารถ
4. เพิ่มทักษะสำคัญที่จำเป็น เช่น การสื่อสาร การบริหารจัดการ ใ้รับรองพิเศษ
5. มีคุณธรรมในการทำธุรกิจ
6. นำเสนอตนเองให้ชัดเจนและสร้างภาพลักษณ์ที่ดี



“ เริ่มเลย ไม่ต้องรอให้พร้อม ”



THANK YOU

+

+

ขอบคุณ
,

+

+